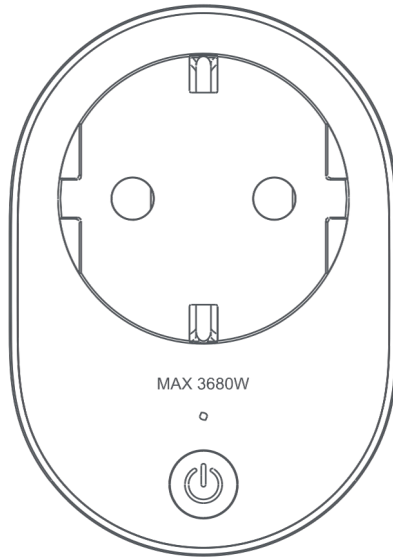




# Smart Plug 2 (Wi-Fi)

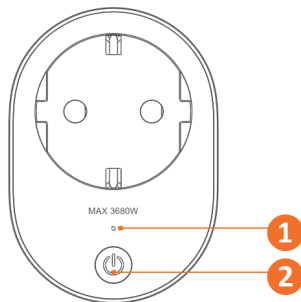
okos hálózati dugalj



Felhasználói kézikönyv

## Áttekintés

1. Állapotelző
2. Be/kikapcsológomb



## Használat

Dugja be egy hálózati dugaljba a Smart Plug 2-t! A bekapcsoláskor az állapotjelző világít. A ki- illetve az ismételt bekapcsoláshoz nyomja meg a nyomógombot! Az alkalmazásban beállított idejű visszaszámláláshoz nyomja meg kétszer a nyomógombot! Az állapotjelző kétszer felvillan kék színnel. A visszaszámlálás leállításához nyomja meg ismét kétszer a nyomógombot! A gyári állapot visszaállításához tartsa nyomva a gombot 5 másodpercig, amíg az állapotjelző narancs színnel villog kezd!

### Állapotjelző információk

- **Villogó kék** - kapcsolódás a hálózathoz/rendszerfrissítés
- **Világító kék** - kapcsolódva a hálózathoz
- **Villogó narancs** - várakozás a kapcsolódásra
- **Világító narancs** - hálózati hiba

## Mobilalkalmazás

Telepítse fel Android esetében a Mi Home, Apple iOS esetében a Xiaomi Home alkalmazást! Indítsa el a programot, és jelentkezzen be a Mi fiókba, vagy regisztráljon egyet! Az alapbeállításokat követően bökjön a hozzáadás gombra, majd válassza ki a megfelelő eszköztípust! Kapcsolja be a készüléket, majd bökjön a Next gombra. Állítsa be a Wi-Fi hálózatot, lépjen tovább, és elindul a keresés. Adja hozzá a megtalált készüléket! Az alkalmazás kezelése és a használható funkciók változhatnak a frissítéseket követően!



## Műszaki paraméterek

- Bemenet AC 230 V, 50-60 Hz, 16 A
- CEE7/3 aljzat, AC 230 V, 50-60 Hz, max. 16 A
- Wi-Fi 802.11 /g/n 2,4 GHz
- 74×52×76,6 mm
- 115 g

A termék jellemzői, technikai paraméterei, a kezelés, irányítás módja, valamint a csomag tartalma előzetes értesítés nélkül megváltozhatnak.